

**G3**

Met de G3 bieden wij de optimaal integreerbare oplossing voor goederentransport. Door de minimale putdiepte en de flexibele gebruiksmogelijkheden is de G3 de beste keuze als het bestaande gebouw niet mag worden aangepast. De G3 heeft een draagvermogen tot 2000 kg, daarboven wordt een Classic of Jumbo toegepast.

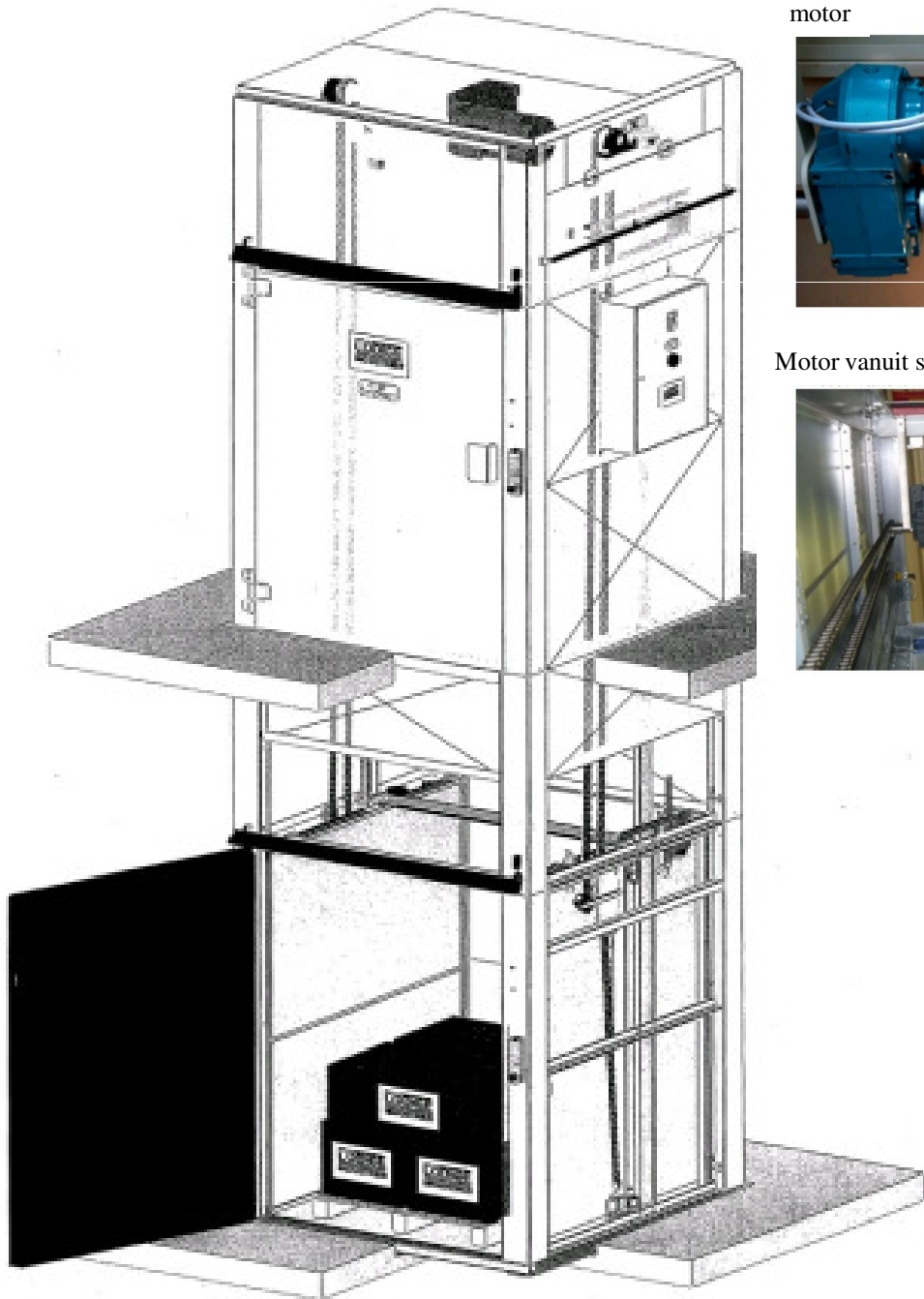
- kooi-uitvoering, Machinerichtlijn, kettingaandrijving
- gegalvaniseerde kooi en schacht, primer of afgelakte deuren
- hefvermogens 500, 1000, 1500, 2000 kg, vloeroppervlak max 8,4 m<sup>2</sup>
- sparingsbreedte = kooibreedte + 450 mm, sparingslengte = kooilengte + 250/220 mm ( 1 of 2 kooitoegangen)
- kooibreedte 900 - 2800 mm, lengte 1200\* - 3000 mm, hoogte 2000 - 2900 mm
- Sherpa of Escorta besturing, \* lengte min. 1400 bij Escorta
- handbediende draaideuren of automatische roldeuren (niet bij Escorta)
- deurbreedte = kooibreedte, deurhoogte = kooihoogte
- standaard leverbaar met hefvermogens van 500, 1000, 1500, 2000 en een vloeroppervlak van maximaal 8,4 m<sup>2</sup> met een maximale kooilengte van 3000 mm
- vloersparing: sparingsbreedte = kooibreedte + 450 mm, sparingslengte = kooilengte + 250 mm (toegangen één zijdig), kooilengte + 220 mm (toegang weerszijden)
- minimum kooibreedte 900 mm, maximum kooibreedte 2800 mm, minimum kooilengte 1200 mm, max lengte 3000 mm, minimum hoogte 2000 mm, maximum hoogte 2900 mm. Aanpassing met stappen van 100 mm
- kooi, schacht zijn standaard uitgevoerd in gegalvaniseerde staalplaat
- de deuren worden standaard afgelakt geleverd
- eigen productie, eigen montage en servicepersoneel



# KETTING GOEDERENHEFFER G3

## Samenstelling

Informatie onder voorbehoud  
Werkelijke uitvoering kan afwijken



motor



Motor vanuit schacht gezien



Inspectieluik



liftkast



Kooi + front



schachtdeur





## KETTING GOEDERENHEFFER G3

Informatie onder voorbehoud  
Werkelijke uitvoering kan afwijken







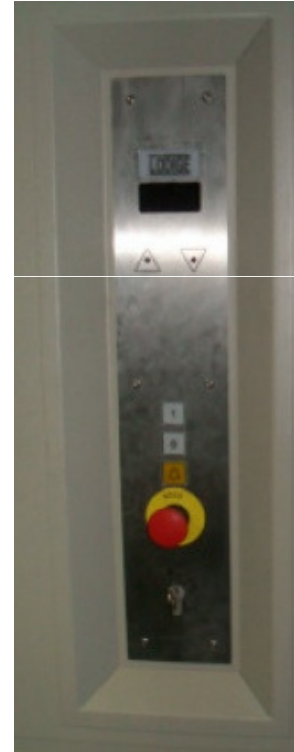
# KETTING GOEDERENHEFFER G3

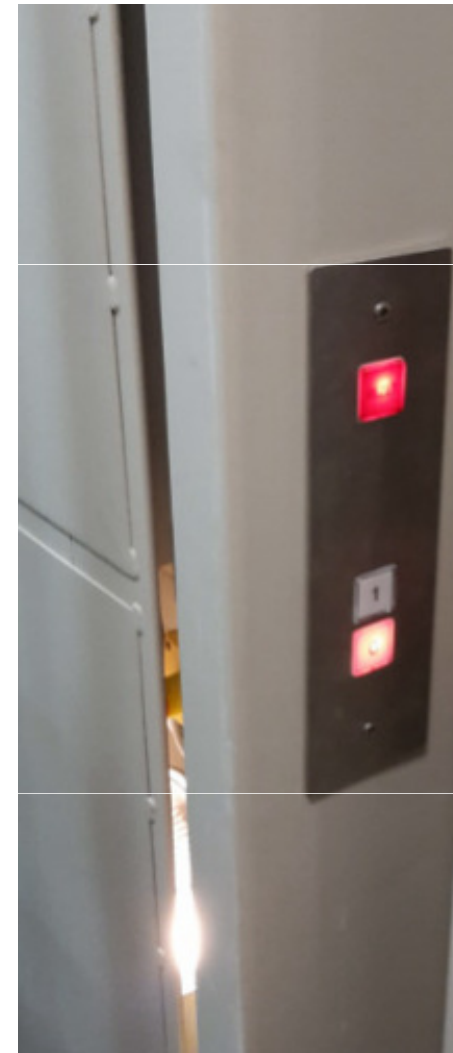
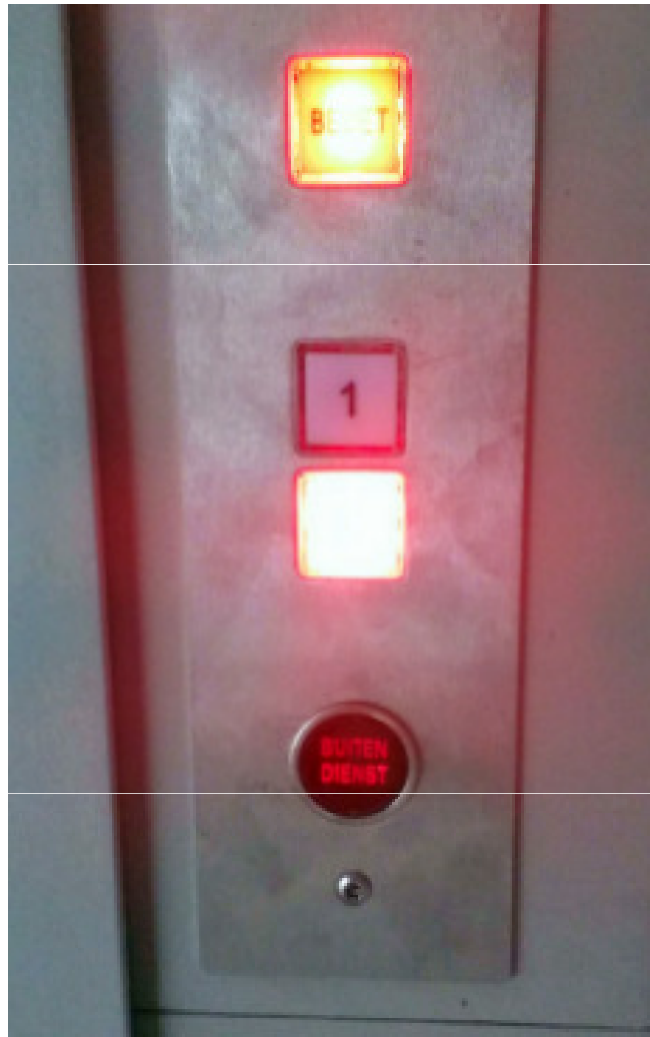
Informatie onder voorbehoud  
Werkelijke uitvoering kan afwijken



# KETTING GOEDERENHEFFER G3 Kooi

Informatie onder voorbehoud  
Werkelijke uitvoering kan afwijken







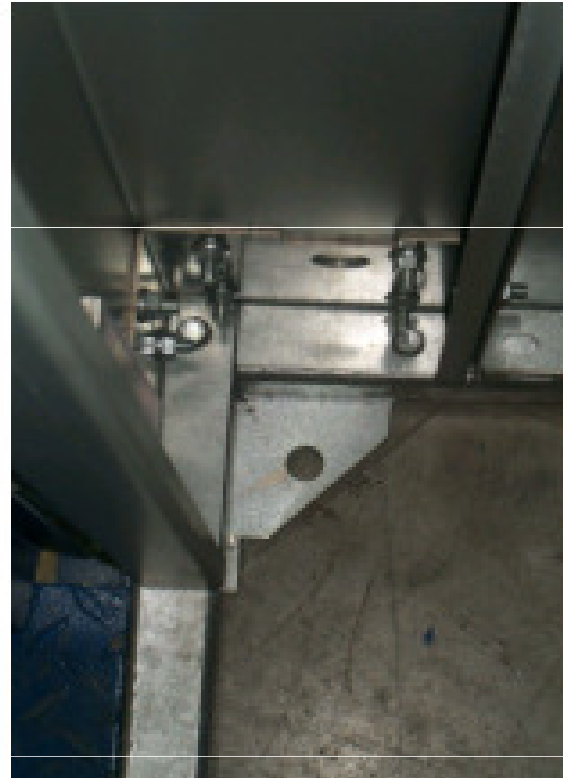
RAL 3000

RAL 5015

RAL 7035



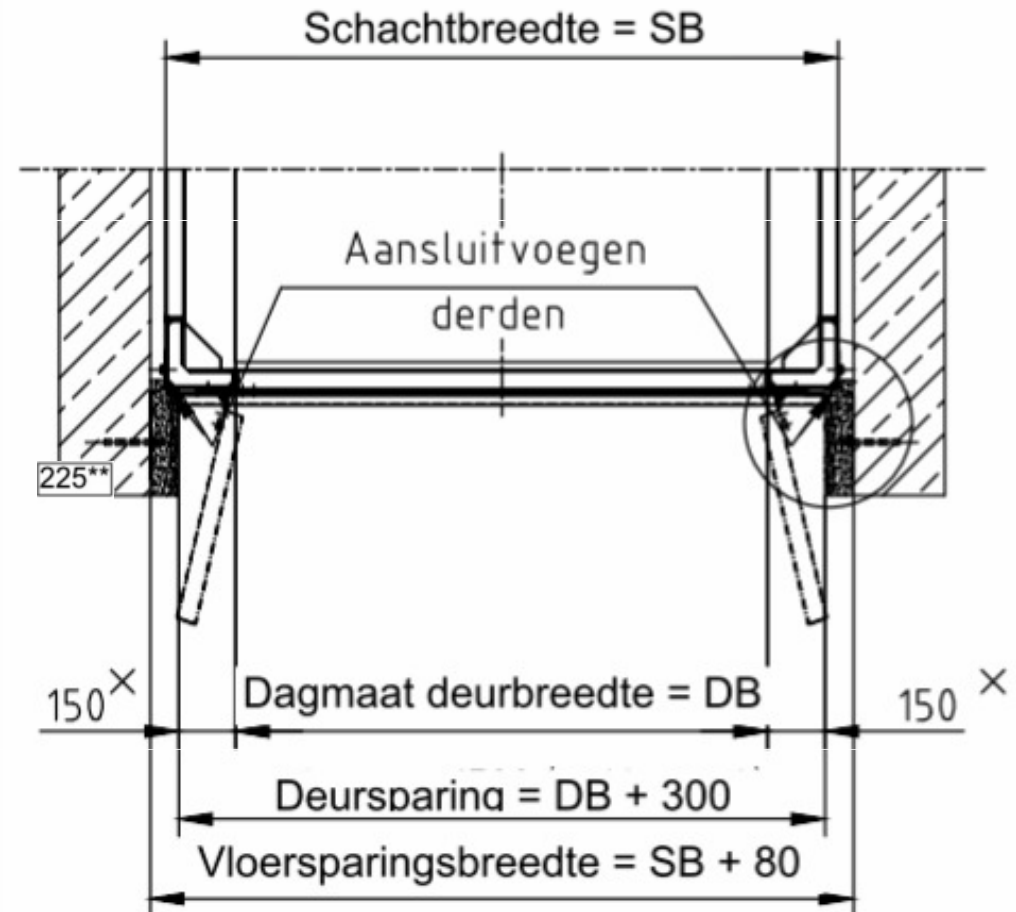
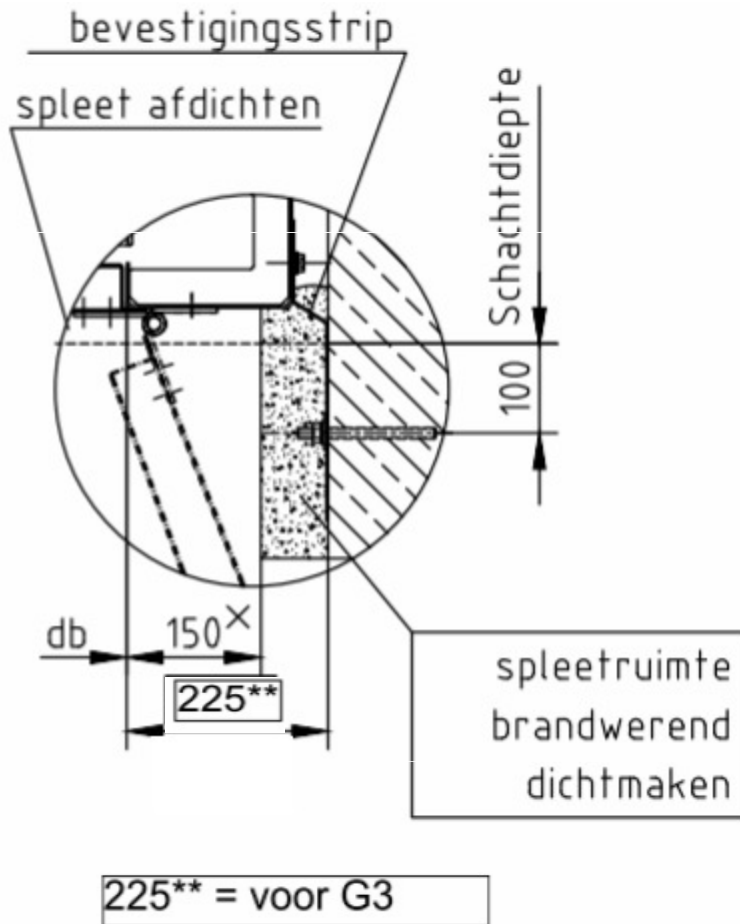
**Hoeksteun**



Let op: Bij betreedbare ruimtes onder de liftschaft dienen de vangkrachten onder de leiders op de gebouwconstructie te worden overgebracht. Hiertoe dient de vloerconstructie minimaal geschikt zijn voor een belasting van 500kg/m



Belastingen op de bodem van de put



- spletruimte tussen staalschacht en bouwkundige wanden en vloeren dicht maken met brandwerend materiaal (bouwkundig).
- deurstijlen vastzetten aan bouwkundige wand zie tekening (Lödige)
- deursparing voor deur volgens EN 81-58

